

Maakunnan turvallisuus

Kuopio 28.10.2016

Maakuntajohtaja
Pentti Mäkinen



Etelä-Savo
SAIMAAN
MAAKUNTA

Suomi – maailman turvallisin maa

- World Economic Forum arvioi Suomen maailman turvallisimmaksi maaksi
- Onko Etelä-Savo Suomen turvallisin maakunta
- Mitä turvallisuuteen kuuluu rikollisuuden torjunnan ja fyysisen koskemattomuuden ohella:
 - puhdas ympäristö, terveys, taloudellinen turvallisuus, luottamus viranomaisiin jne
- Turvallisuus on sekä mitattavia lukuja että tunnetta
- Turvallisuus tukee Etelä-Savon strategisia valintoja



The world's 20 safest countries, according to the WEF

Finland - rating: 6.7

Qatar - 6.61

UAE - 6.6

Iceland - 6.5

Austria - 6.47

Luxembourg - 6.46

New Zealand - 6.41

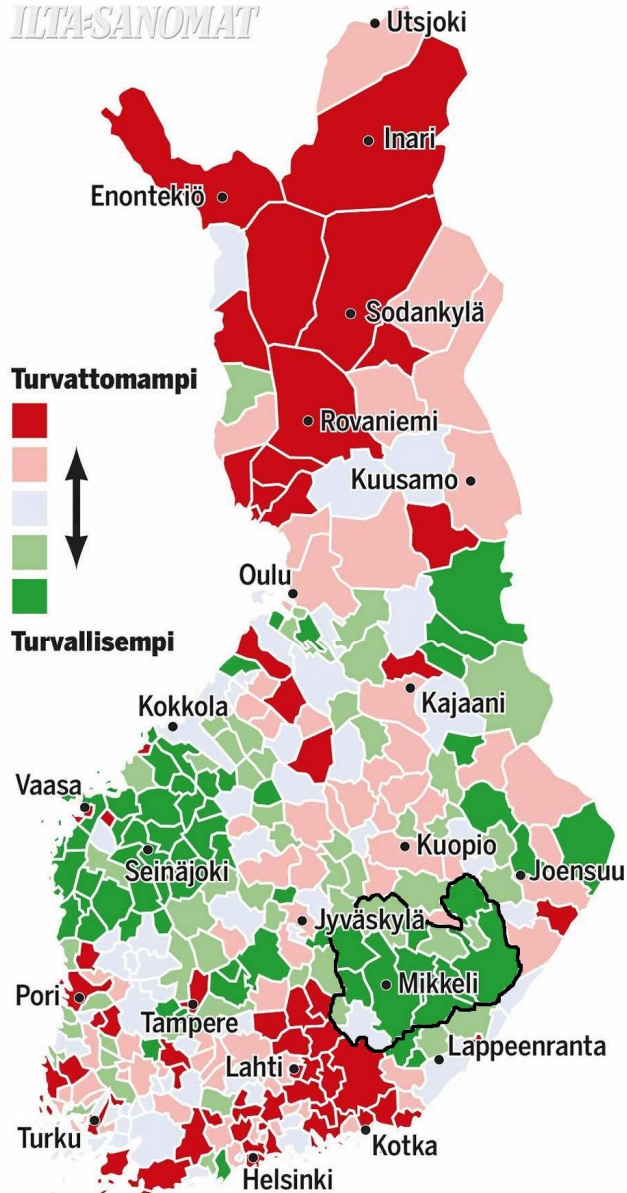
Singapore - 6.4

Oman - 6.38

Portugal - 6.33



Etelä-Savo
SAIMAAN
MAAKUNTA



Suomen turvallisimmat kunnat

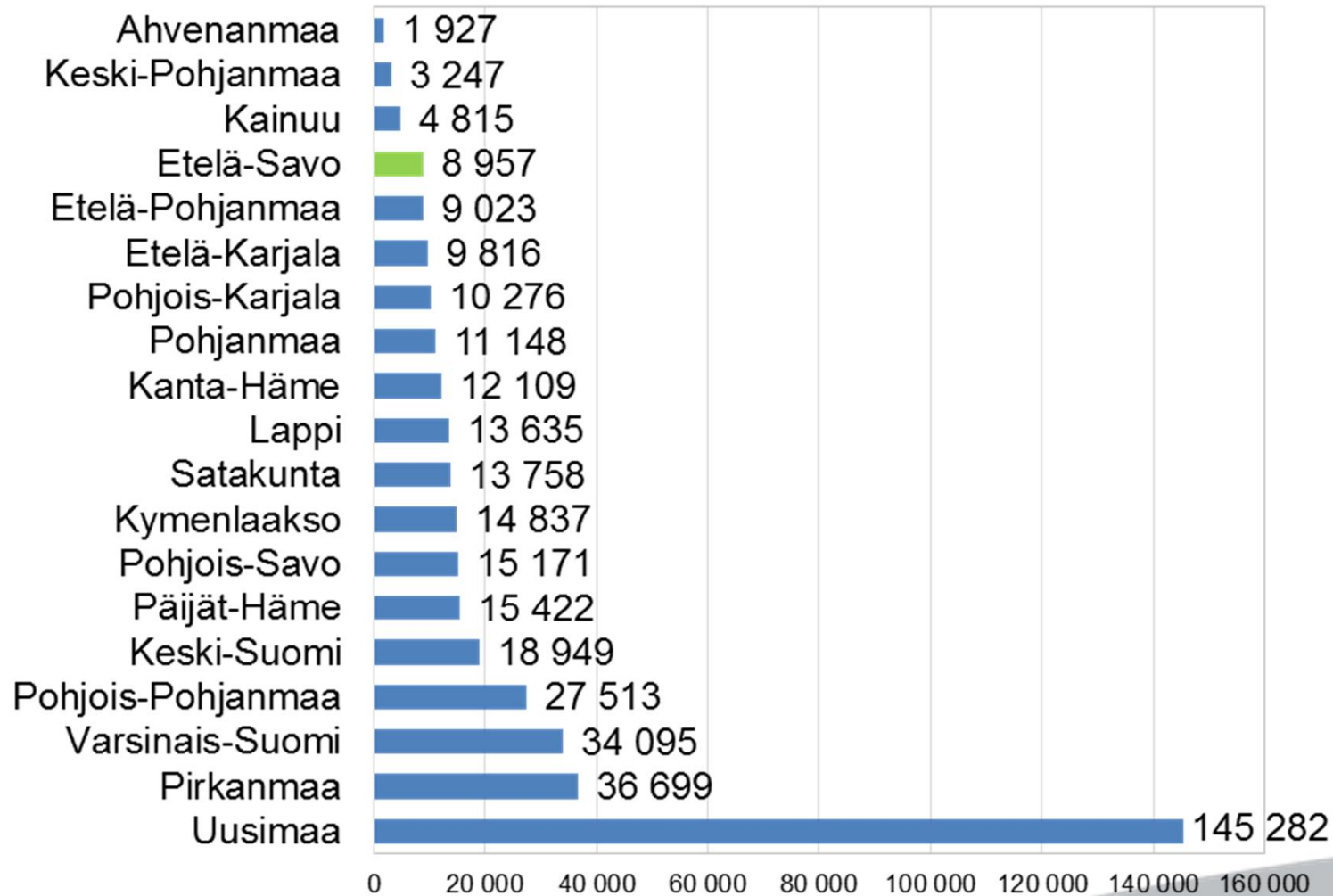
Lähde: Ilta-Sanomat 16.8.2014

Lähteet: Turvallinenkaupunki.fi, Tilastokeskuksen oikeustilastot, THL:n Sotkanet: Alueellinen terveys- ja hyvinvointitutkimus.

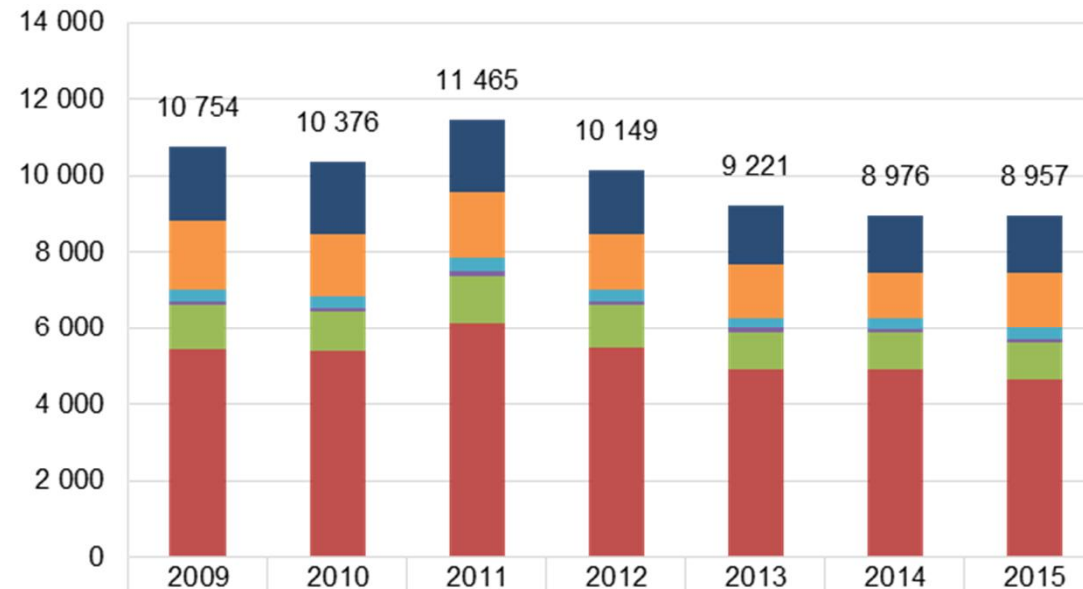


Etelä-Savo
SAIMAAN
MAAKUNTA

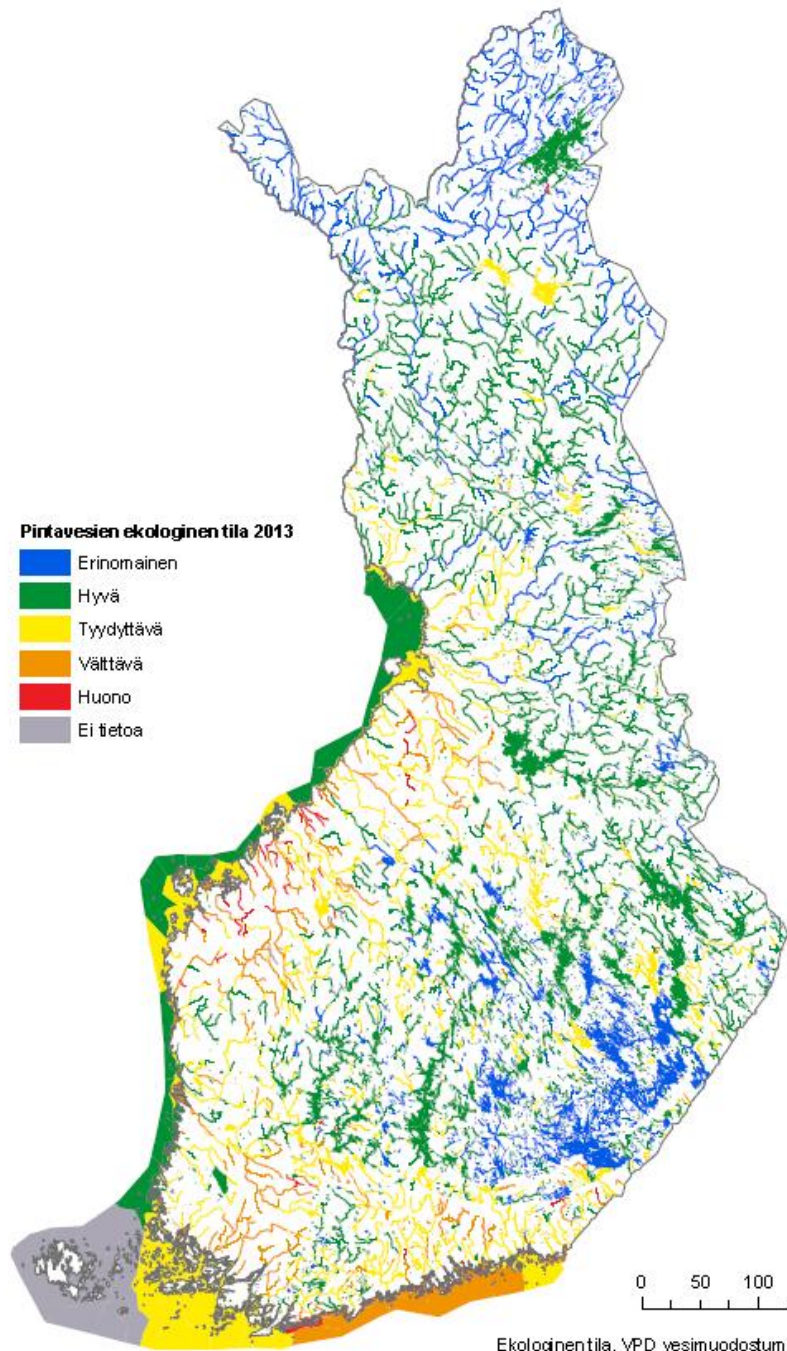
Kaikki rikokset maakunnittain 2015



Rikokset Etelä-Savossa 2009-2015

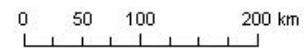


■ F MUUT RIKOKSET	1 921	1 889	1 884	1 675	1 543	1 520	1 510
■ E ERÄÄT LIIKENNERIKOKSET	1 818	1 622	1 715	1 435	1 388	1 200	1 441
■ D RIKOKSET OIKEUDENKÄYTTÖÄ, VIRANOMAISIA JA YLEISTÄ JÄRJESTYSTÄ VASTAAN	303	327	381	319	293	298	307
■ C SEKSUAALIRIKOKSET	73	66	91	85	114	77	79
■ B HENKEEN JA TERVEYTEEN KOHDISTUNEET RIKOKSET	1 217	1 076	1 267	1 142	990	972	964
■ A OMAISUUSRIKOKSET	5 422	5 396	6 127	5 493	4 893	4 909	4 656
1 KAIKKI RIKOKSET	10 754	10 376	11 465	10 149	9 221	8 976	8 957



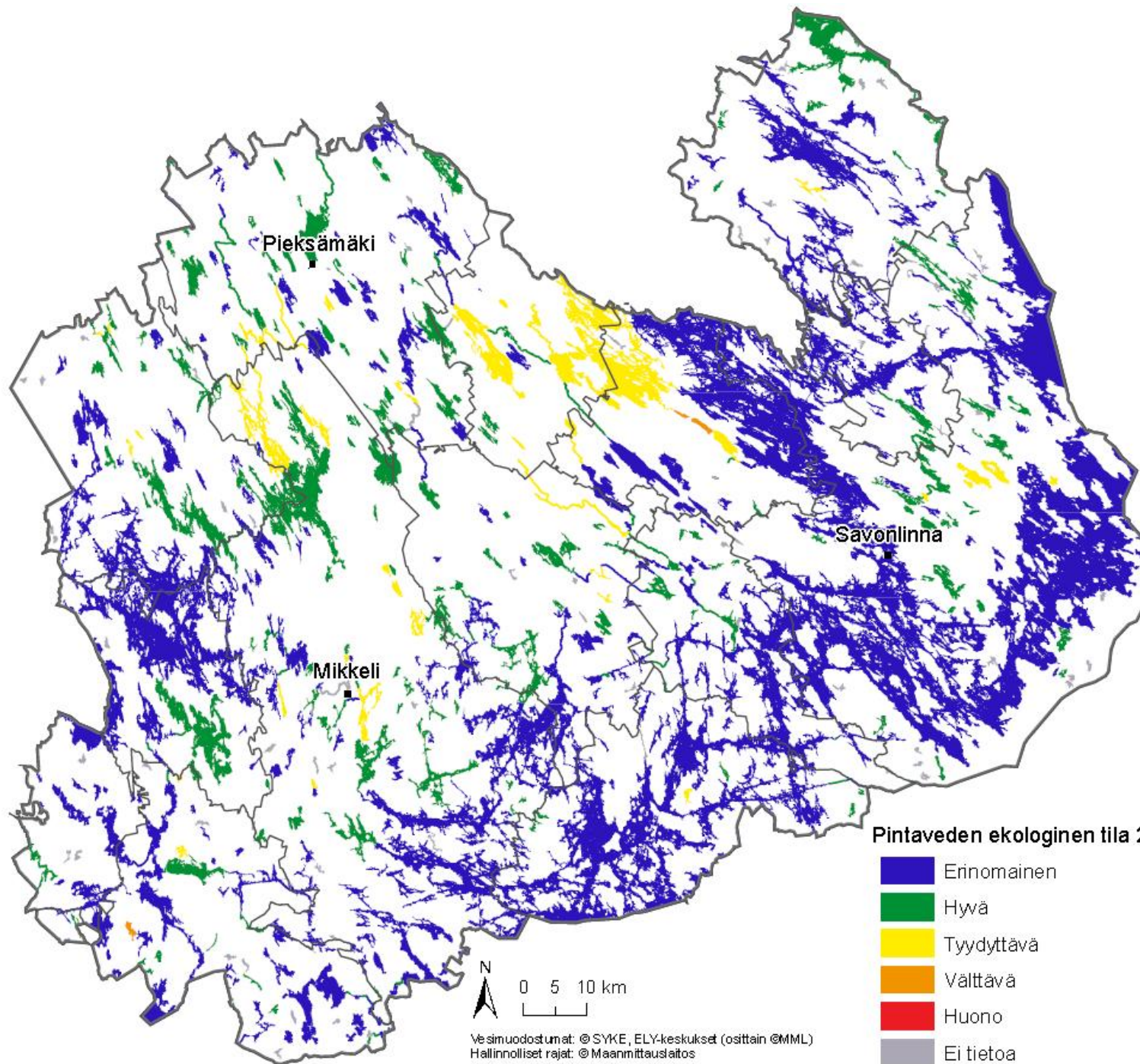
Pintavesien ekologinen tila 2013

- Erinomainen
- Hyvä
- Tyydyttävä
- Välttävä
- Huono
- Ei tietoa



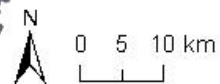
Ekologinen tila, VPD vesimuodostumat © SYKE
 (lähde: ELYkeskukset, rantaviiva-aineiston lähde: MML)
 Suomen rajat © SYKE, MML





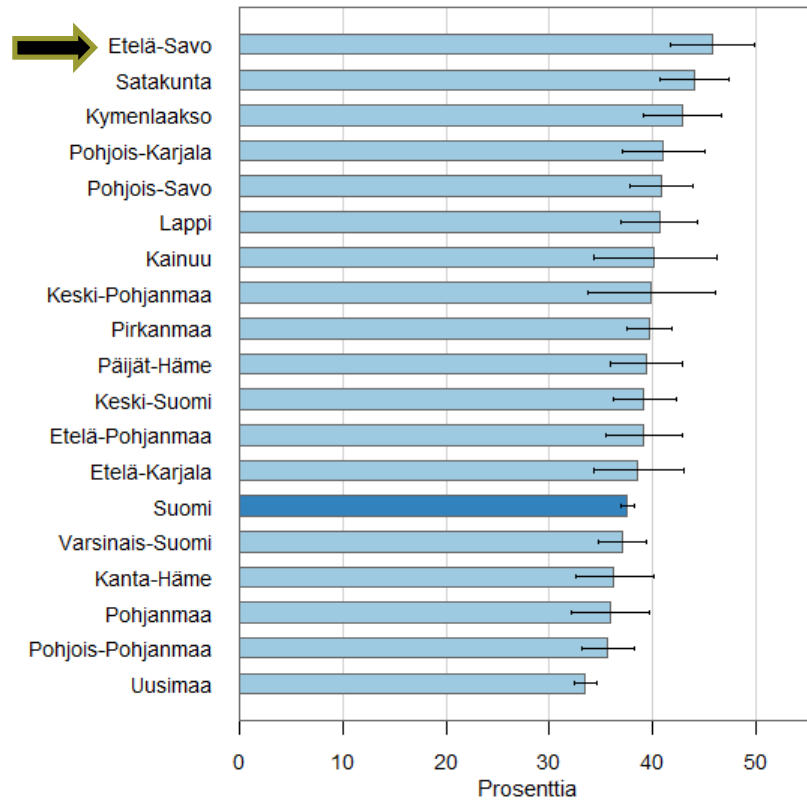
Pintaveden ekologinen tila 2013

- Erinomainen
- Hyvä
- Tyydyttävä
- Välttävä
- Huono
- Ei tietoa



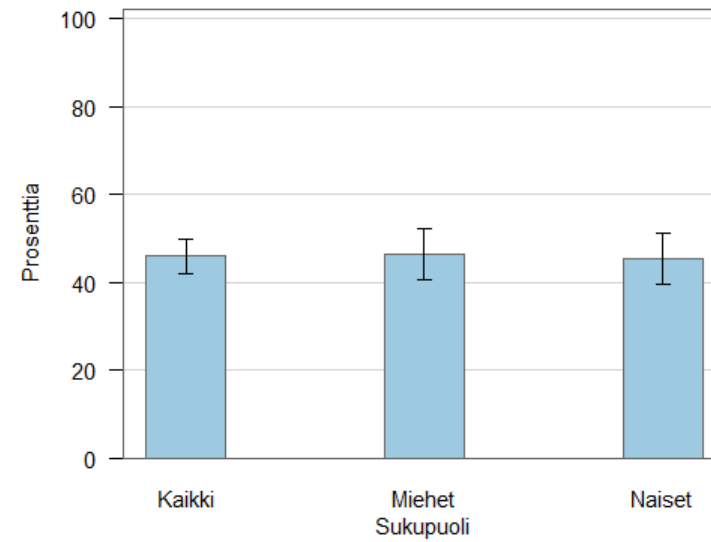
Vesimuodostumat: © SYKE, ELY-keskukset (osittain ©MML)
 Hallinnolliset rajat: © Maanmittauslaitos

Keskitasoinen tai sitä huonompi koettu terveys (%)
Maakunnat 2015



ATH 2015, THL

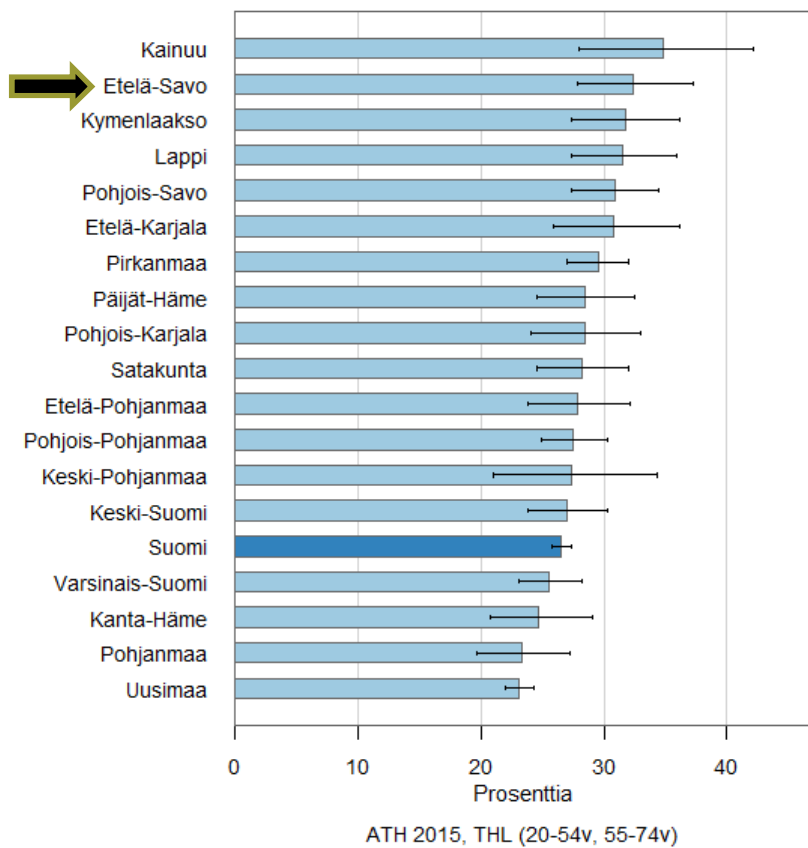
Keskitasoinen tai sitä huonompi koettu terveys (%)
Etelä-Savo 2015



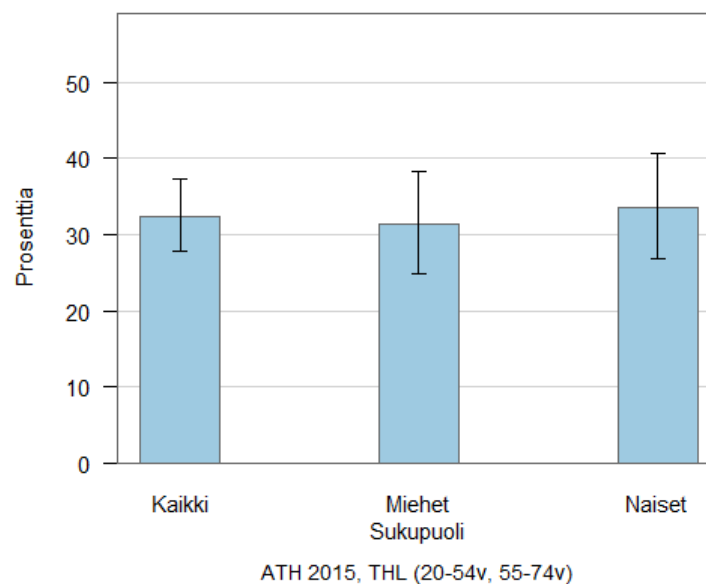
ATH 2015, THL

*Koulutuksen mukaan ei saatavilla v.2015 ATH:n tilastokuvioita 29.10.2015/jk

Ei usko jaksavansa työskennellä vanhuuseläkeikään saakka (%)
Maakunnat 2015



Ei usko jaksavansa työskennellä vanhuuseläkeikään saakka (%)
Etelä-Savo 2015

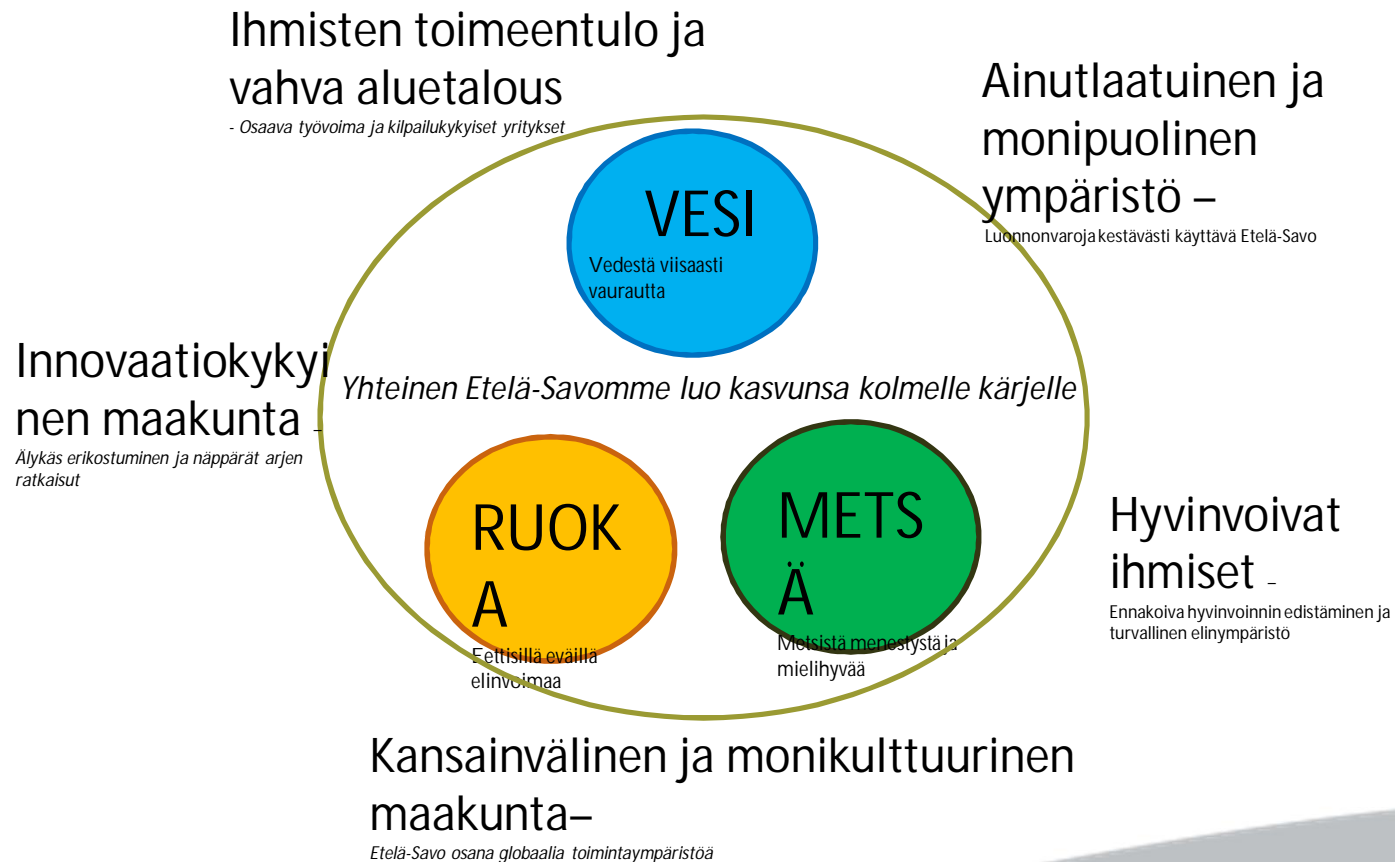


*Koulutuksen mukaan ei saatavilla v.2015 ATH:n tilastokuviota 29.10.2015/jk

Turvallisuus osana maakuntastrategiaa

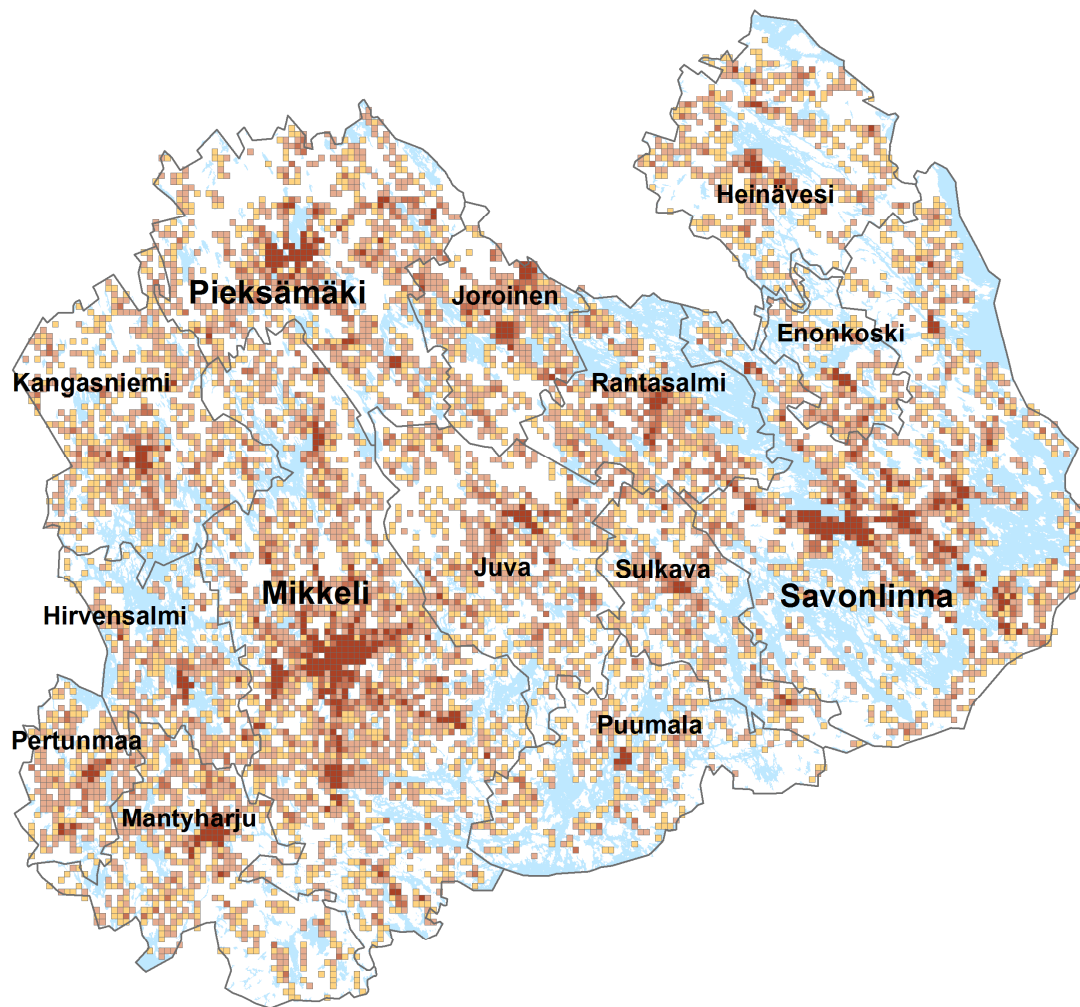
- Turvallisuus liittyy läpileikkaavasti Etelä-Savon maakuntastrategian kärkiteemoihin ja koko strategiaan
- Turvallisuus on maakunnan imago- ja vetovoimatekijä
 - Määrittää alueen luontaisia vahvuuksia, toimintatapoja, arvoja ja strategisia valintoja
- Luonnonvarojen (erityisesti metsä) turvallinen käyttö
 - Ruoka: elintarviketurvallisuus
 - Vesi: puhtaus, ympäristöongelmien globaali ratkaisu
- Etelä-Savo on yrityksille turvallinen toimintaympäristö
 - Matkailussa vetovoimatekijä

Etelä-Savon maakuntastrategian 2030 kärkivalinnat ja niitä tukevat teemat



Mistä turvallisuus rakentuu maakunnassa

- Korkea luottamus poliisin ja muiden viranomaisten toimintaan
 - Kansalainen voi luottaa tasapuoliseen ja oikeudenmukaiseen kohteluun
 - Kansalaiset luottavat viranomaisten kykyyn puuttua liikenne-, väkivalta- ja omaisuusrikoksiin ja saada apua henkilöön ja omaisuuteen liittyvissä hätätilanteissa
- Harvaan asutussa ja pitkien välimatkojen maakunnassa emme voi maantieteelle mitään jolloin turvallisuuden tunne riippuu siitä
 - Kuinka nopeasti apua saadaan paikalle
 - Kuinka laajan alueen poliisin tehokas valvonta kattaa
 - Millaiset voimavarat viranomaisilla on tehtäviensä hoitamiseen



ETELÄ-SAVON VÄESTÖ

Koko väestö 1km ruuduittain

- 1 - 2 henkilöä
- 3 - 10 henkilöä
- 11 - 25 henkilöä
- >25 henkilöä

Lähde: SYKE & TK / YKR



Etelä-Savo
SAIMAAN
MAAKUNTA

Laajan päivystyksen sairaaloiden verkosto

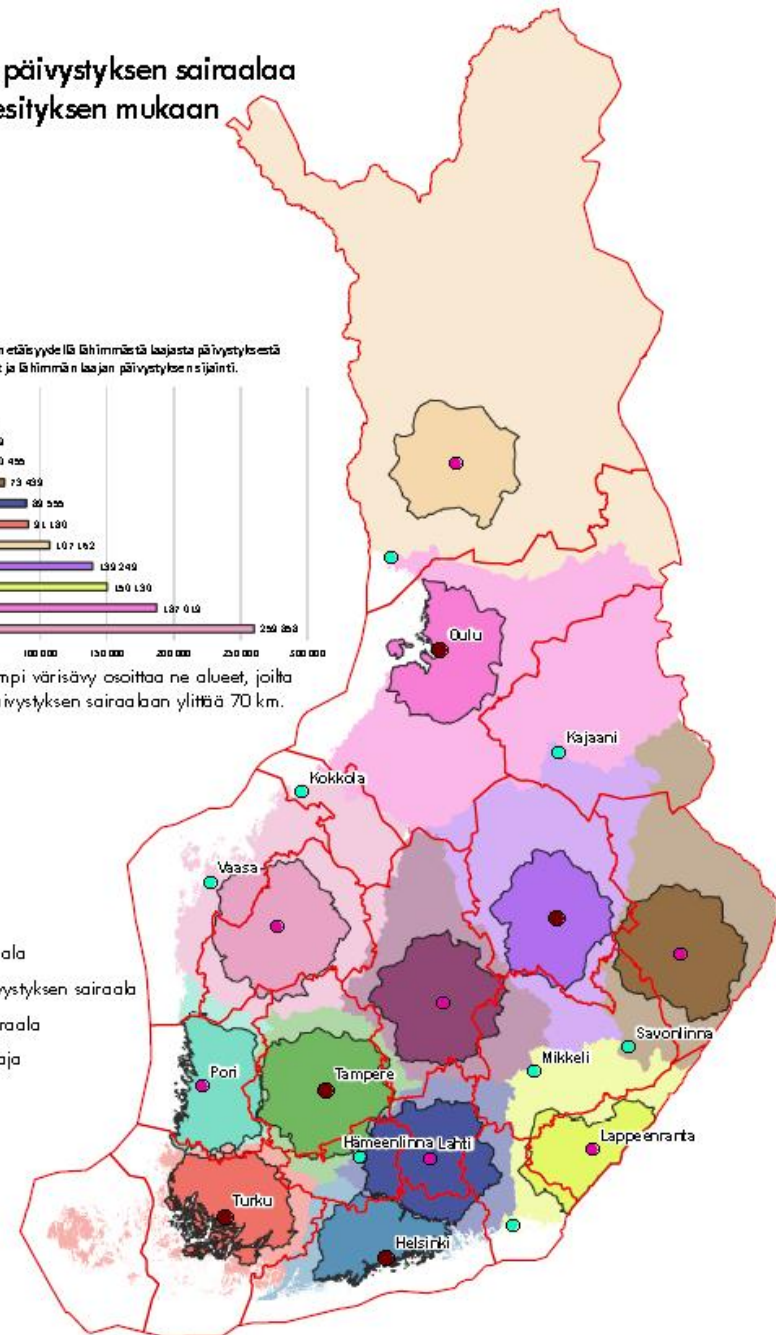
12 laajan päivystyksen sairaalaa nykyisen esityksen mukaan



Kaaviossa vaaleampi värisävy osoittaa ne alueet, joilta etäisyys laajan päivystyksen sairaalaan ylittää 70 km.

Sairaalat

- Keskussairaala
- Laajan päivystyksen sairaala
- Yliopistosairaala
- Maakuntaraja



Haja-asutusalueet ja poliisin näkyvyys

- Poliisin toiminta keskittynyt kaupunkialueille
- Poliisin näkyvyyden vähentyminen haja-asutusalueilla on vähentänyt myös luottamusta siihen että apua saataisiin riittävän nopeasti
- Lähes 40 % haja-asutusalueiden asukkaista arvioi saavansa poliisilta apua vasta puolen tunnin kuluttua
- Yli puolet haja-asutusalueiden asukkaista on nähnyt poliisipartion harvemmin kuin kerran kuukaudessa.
- Tarve saada hätätilanteessa kiireellistä apua on täsmälleen sama riippumatta siitä onko kysymys keskuksesta tai syrjäseudusta.



Turvallisuus ja uudet maakunnat

- Uusille maakunnille on tulossa laaja joukko turvallisuuden edistämiseen suoraan liittyviä tehtäviä
- Turvallisuus on osa maakunnan elinvoiman vahvistamista
- Uudet maakunnat tarjoavat hyvän perustan varautumiselle erilaisiin häiriö- ja vaaratilanteisiin
- Maakunta ja kunnat muodostavat lähellä ihmistä olevan turvaverkon, jonka varaan voidaan rakentaa tehokas varautumisen kokonaisuus
- Eri tehtävien yhteensovittaminen on keskeinen osa maakunnan toimintaa
- Pelastustoimi ja ensihoito hoidettava samalla alueella kuin muu turvallisuuden edistäminen

Maakunta ja turvallisuus



Kiitos mielenkiinnosta !

Pentti.makinen@esavo.fi



Etelä-Savo
SAIMAAN
MAAKUNTA